



# Tři kříže - Nové Město na Moravě

ZAKA 2017

Výtvarně architektonická studie využití příměstské krajiny

## SOUČASNÁ KRAJINA

Krajina v okolí Tří křížů je velice krásná, plná výhledů i skrytých zákoutí. Její malebnost je ale narušena lidskou činností, zejména intenzivním velkoprodukčním hospodářstvím.



SOUČASNÝ STAV

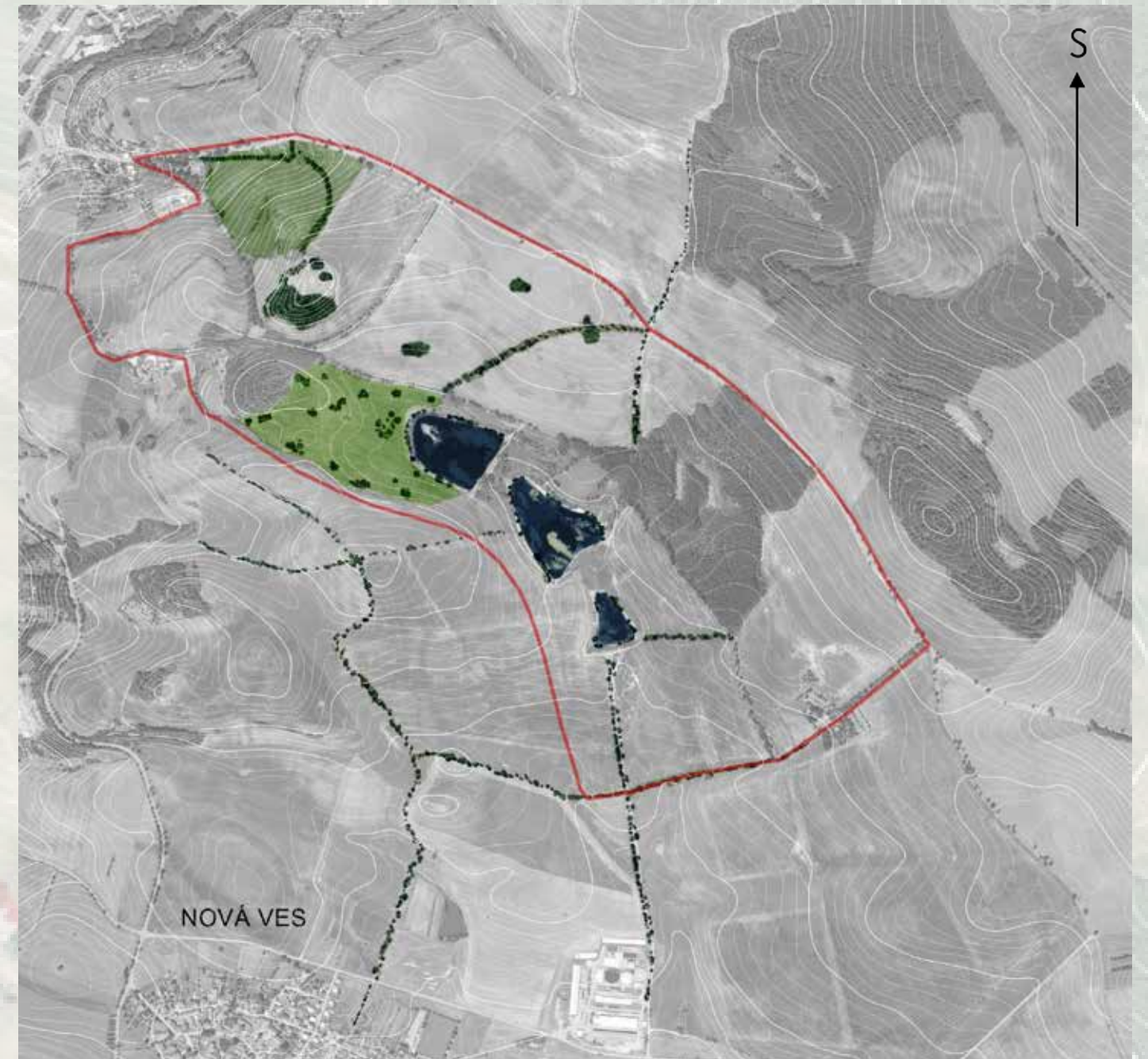
## IDEA

Hlavní ideou návrhu je bájná arkadská krajina, která byla ideálem již pro nejslavnější anglické krajináře. Je to krajina mírně zvlněná, ve které se střídají louky, jednotlivé stromy a lesíky. Krajina, kterou protékají potoky a kde pastýři v klidu pasou své ovečky. Přesně takovou krajinu tato lokalita připomíná.



## NÁVRH

Hlavní myšlenkou konceptu je podtržení hodnot a krásy zdejší krajiny drobnými změnami, které na člověka nebudou působit uměle a strojeně. Cílem není vytvořit novou krajinu, ale oživit, ozdravit a zpestřit krajinu současnou a místním obyvatelům blízkou. Proto do ní nevnaší žádné cizí prvky, ale pracuje jen s těmi, které jsou pro zdejší kraj typické a přirozené.



## PROBLÉM

### VELKÉ POLNÍ LÁNY

Vlivem intenzivního zemědělství byly v minulosti zceleny drobné zemědělsky obhospodařované celky, ze kterých vznikly polní lány obřích rozměrů. Z krajiny tak vymizely remízky, cestičky a řady stromů a s nimi ubylo i mnoho ptáků a divoké zvěře, kteří tak ztratili útočiště. I pro člověka je tato krajina nehostinná a neprostopupná.

### JEDNOTVÁRNOST

Krajina kolem tří křížů je převážně zemědělská. Kvůli rozlehlým polím se stává poněkud jednotvárnou. Člověk nemá možnost volného pohybu v ní a tím ztrácí pocit svobody, který by mu měla příroda dāt.

### NEKOMFORTNÍ PROPOJENÍ S NOVOU VŠÍ

V současné době se do Nové Vsi člověk dostane cestou lemovanou poli, která je obzvlášť v horkých letních dnech vyprahlá a nenabízí žádný stín.

## ŘEŠENÍ

### VYTVORENÍ REMÍZŮ A POLNÍCH CEST

Rozčleněním polí remízky a novými polními cestami, lemovanými stromy, se zmenší jejich měřítko a stanou se tak mnohem přirozenější součástí krajiny. Zároveň se krajina stane prostupnou pro člověka i pro zvěř.

### OŽIVENÍ

Pro větší pestrost krajiny je vybraná orná půda přeměněna na pastviny, rozlehlé louky protknuté skupinami stromů i mohutnými soliterami. Nejen že je tak snížena eroze půdy, omezen splach hnojiv do rybníků a zvýšena schopnost krajiny zadržet vodu, ale krajina se otevírá člověku, který do ní může zcela volně vstoupit a procházet jí. Pastviny jsou obehnané dřevěnou ohradou, na cestách nahrazenou roštovými přechody, které jsou pro dobytek neprůchozí, ale člověka nijak neomezuji.

### ALEJE A NOVÉ CESTY

V návrhu jsou vytvořeny nové travnaté cesty lemované různorodým stromořadím. Ty navazují na okruh kolem rybníků a dovedou člověka až ke Třem křížům. Již stávající cesty jsou nově osázeny stromy, které procházejícím lidem poskytnou stín, některé ovocné druhy v době plodu i chutné ovoce.

NÁVRH ŘEŠENÍ



NÁVRH ŘEŠENÍ



ROŠTOVÝ PŘECHOD

NÁVRH ŘEŠENÍ



NOVÁ VES

SOUČASNÝ STAV



NÁVRH ŘEŠENÍ - JARNÍ EFEKT



NÁVRH ŘEŠENÍ - LÉTO



## DOMINANTA TŘI KŘÍŽE

Ústředním bodem celého návrhu je vrcholek Tří kříže. Jedná se o dominantu celého města a tak je s ním i zacházeno. Změnou druhové skladby dřevin a prokácením okraje lesa je mnohem více vyzdvížena výjimečnost tohoto místa.

Na jaře je pohled podtržen bíle kvetoucí třešňovou alejí, vysázenou podél stávající cesty na Kaplisku.

MENDELOVA UNIVERZITA V BRNĚ

ZAHRADNICKÁ FAKULTA V LEDNICI - ÚSTAV ZAHRADNÍ A KRAJINÁŘSKÉ ARCHITEKTURY  
WORKSHOP I - ZS 2016/2017

VEDOUCÍ ÚSTAVU: doc. Dr. Ing. Dana Wilhelmová

AUTOŘI PROJEKTU: Bc. Lenka Feifrlíková, Bc. Tereza Havlová, Bc. Tereza Josefová,  
Bc. Katarína Sýkorová, Bc. Jan Waldhauser







# Tři kříže - Nové Město na Moravě

ZAKA 2017

Výtvarně architektonická studie využití příměstské krajiny

Na vrchu u Tří křížů je navržena **změna druhové skladby lesa** (přeměna smrkových monokultur na les smíšený doplněný o přirozené druhy pro dané stanoviště). Lesní porost tedy ustoupí jak v horizontálním, tak ve vertikálním směru. Nejenom, že se les přiblíží jeho přirozené skladbě, tímto zásahem bude navíc umocněna také dominanta Tří křížů.

Návrh počítá rovněž se změnami druhové skladby stromového patra i podrostu v **interiéru lesa**. Tato změna přispěje k jeho prosvětlení, ale také k odhalení soliterních kamenů a skalek, které se zde v současné době již nachází. Les bude pro lidi tak prostupnější a příjemnější.



Snížení porostu změnou druhové skladby



Ukázka možnosti úpravy interiéru lesa



Původní stav lesa



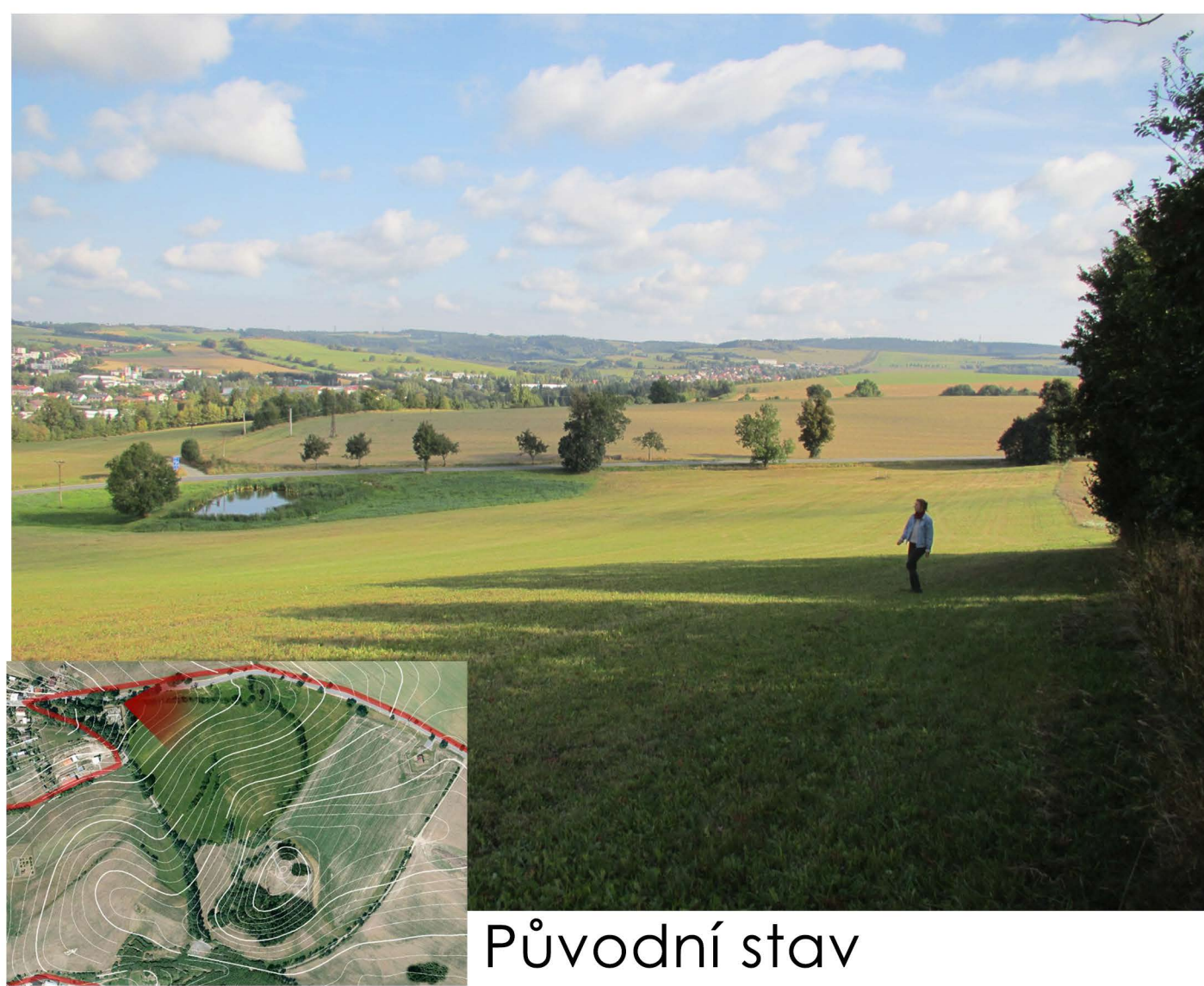
Původní stav



Návrh

Dalším z hlavních návrhů je **obnovení zaniklé historické cesty** od hřbitova kolem rybníčku na vrchol Tří kříže. Cesta bude travnatá, prosekávaná, lemovaná pásy lučních květin (díky postupnému rozkvétání různých druhů dochází během roku k barevné i výškové proměně).

Navrženou cestu bude lemovat různodruhové stromořadí (využití ovocných dřevin – jarní kvetení, na podzim plody). Louku je v plánu využít jako pastvinu pro ovce a kozy.



Původní stav



Pohled na obnovenou cestu



Původní stav



Pohled směrem od hřbitova k rybníčku



**MENDELOVA UNIVERZITA V BRNĚ**

ZAHRADNICKÁ FAKULTA V LEDNICI - ÚSTAV ZAHRADNÍ A KRAJINÁŘSKÉ ARCHITEKTURY  
WORKSHOP I - ZS 2016/2017

VEDOUCÍ ÚSTAVU: doc. Dr. Ing. Dana Wilhelmová

AUTOŘI PROJEKTU: Bc. Lenka Fejrlíková, Bc. Tereza Havlová, Bc. Tereza Josefová,  
Bc. Katarína Sýkorová, Bc. Jan Waldhauser







# Tři kříže - Nové Město na Moravě

ZAKA 2017

Výtvarně architektonická studie využití příměstské krajiny

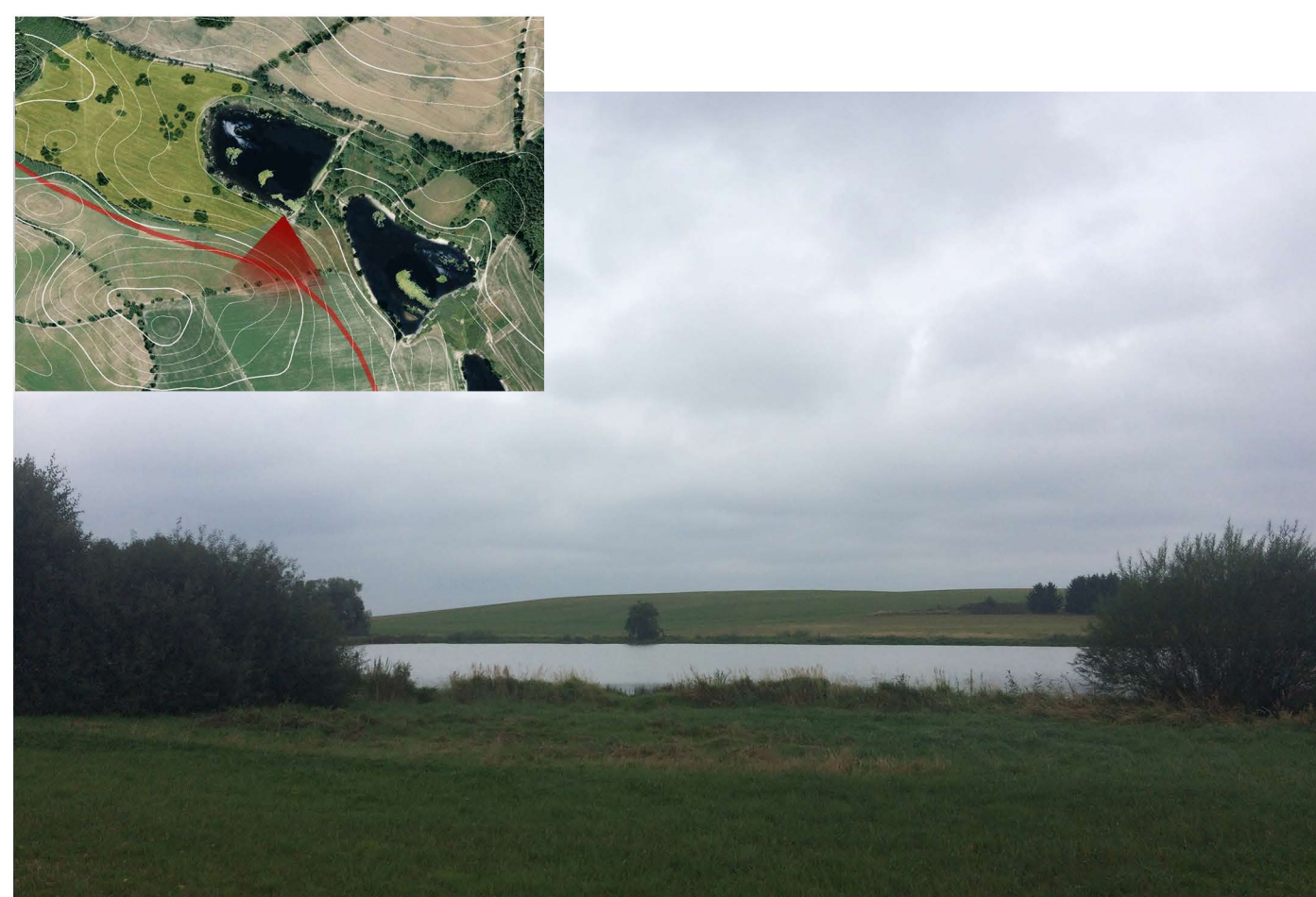
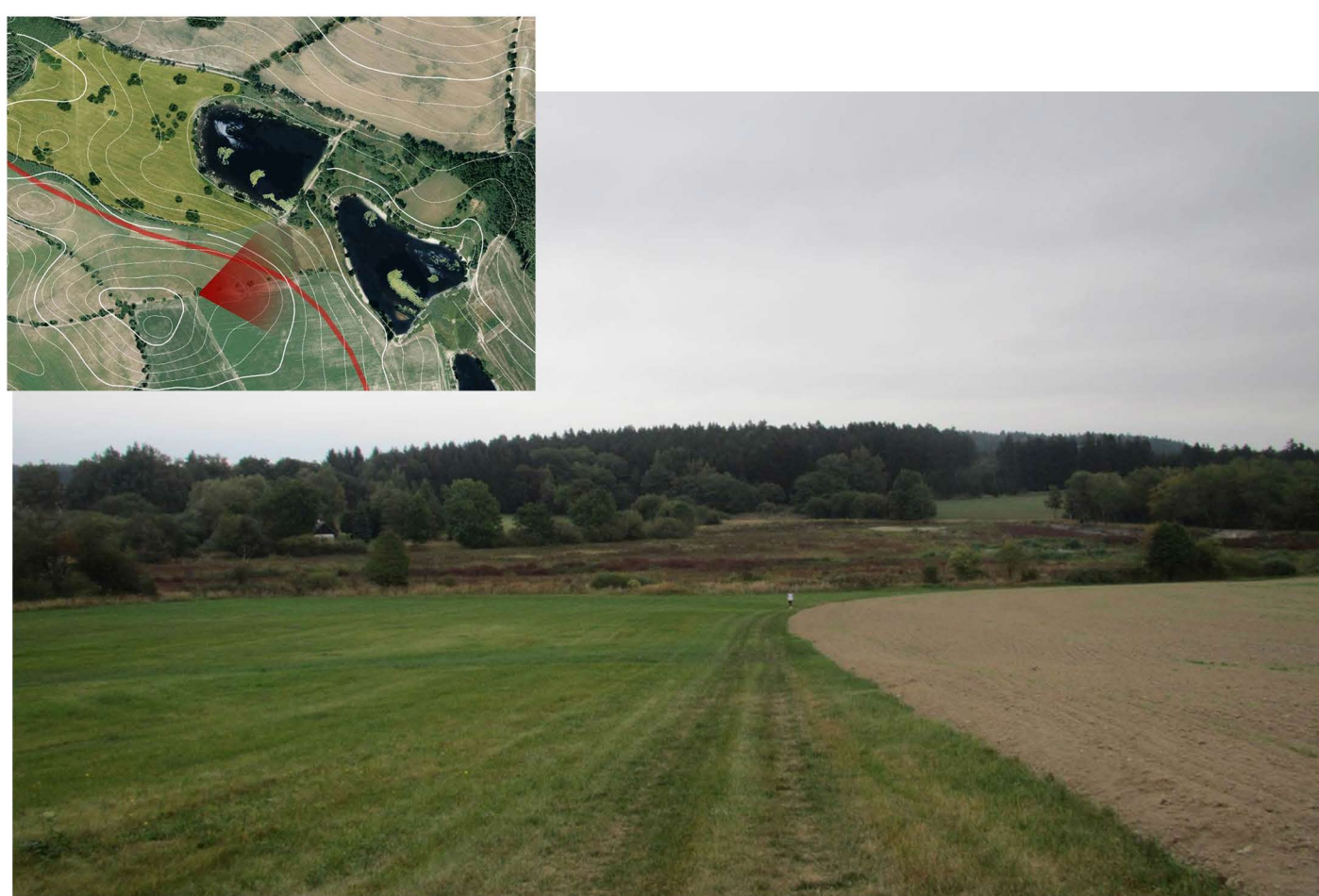
Louka v blízkosti rybníku je osázena skupinami a solitéry stromů. Měřítko širokých lánů se tak zjemní a krajina díky tomu bude působit příjemněji.



Doplnění mobiliáře v místě nabízí mnoho různých aktivit a vzbuzuje další interakce. Mobiliář je tvořen dubovým dřevem s povrchovým opracováním.



Horizont vrchu v jižní části rybníků působí velmi prázdně. Není ani patrné, že se na něm nachází cesta vedoucí z Kapliska až do Nové Vsi. Z kopce nad rybníkem Trnka je navíc krásný výhled do údolí. Proto je navrženo podél této cesty vysázet stromy, které zdůrazní horizont a zároveň zajistí, aby trasu využívalo více lidí. Cesta bude navíc doprovázena pásy lučních květin a ovocnými stromy, tudíž bude atraktivní jak na jaře (kvetoucí ovocné stromy), tak v létě a na podzim (luční květiny).



Cesta do Nové Vsi

Pohled na horizont od rybníku Trnka

Cesta na horizont

**MENDELOVA UNIVERZITA V BRNĚ**

ZAHRADNICKÁ FAKULTA V LEDNICI - ÚSTAV ZAHRADNÍ A KRAJINÁŘSKÉ ARCHITEKTURY  
WORKSHOP I - ZS 2016/2017

VEDOUCÍ ÚSTAVU: doc. Dr. Ing. Dana Wilhelmová

AUTOŘI PROJEKTU: Bc. Lenka Fejrlíková, Bc. Tereza Havlová, Bc. Tereza Josefová,  
Bc. Katarína Sýkorová, Bc. Jan Waldhauser

