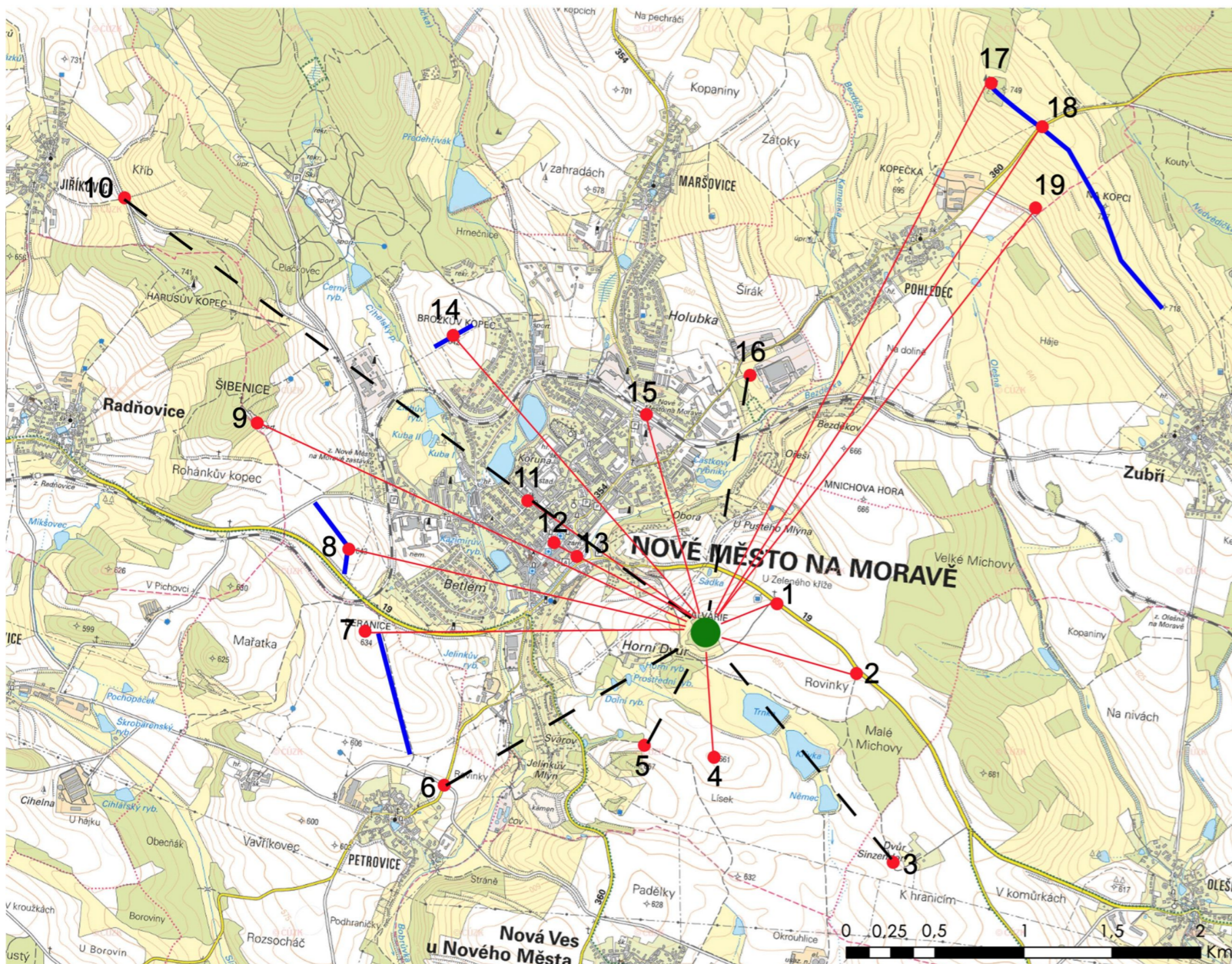




ZAKA 2017

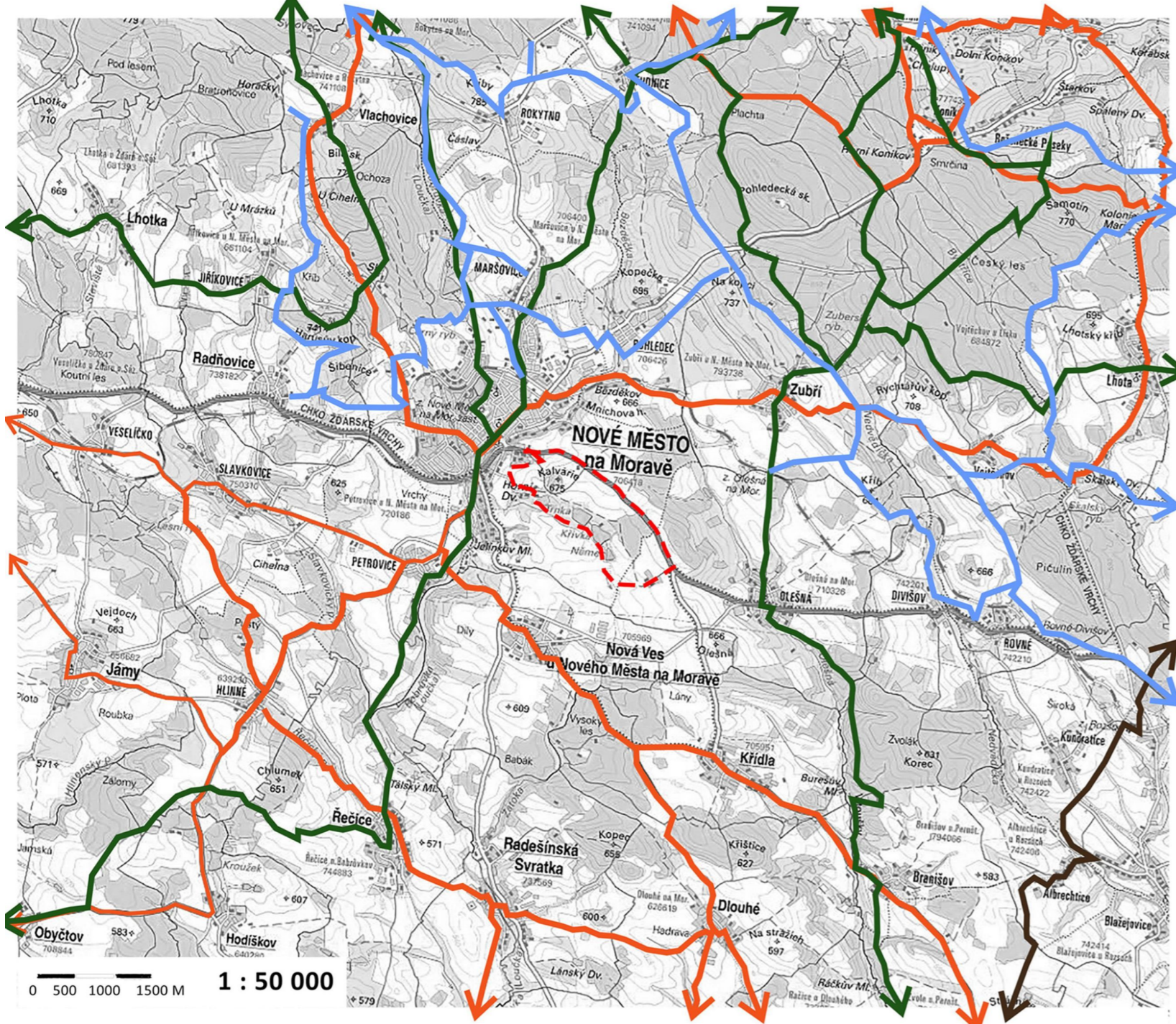
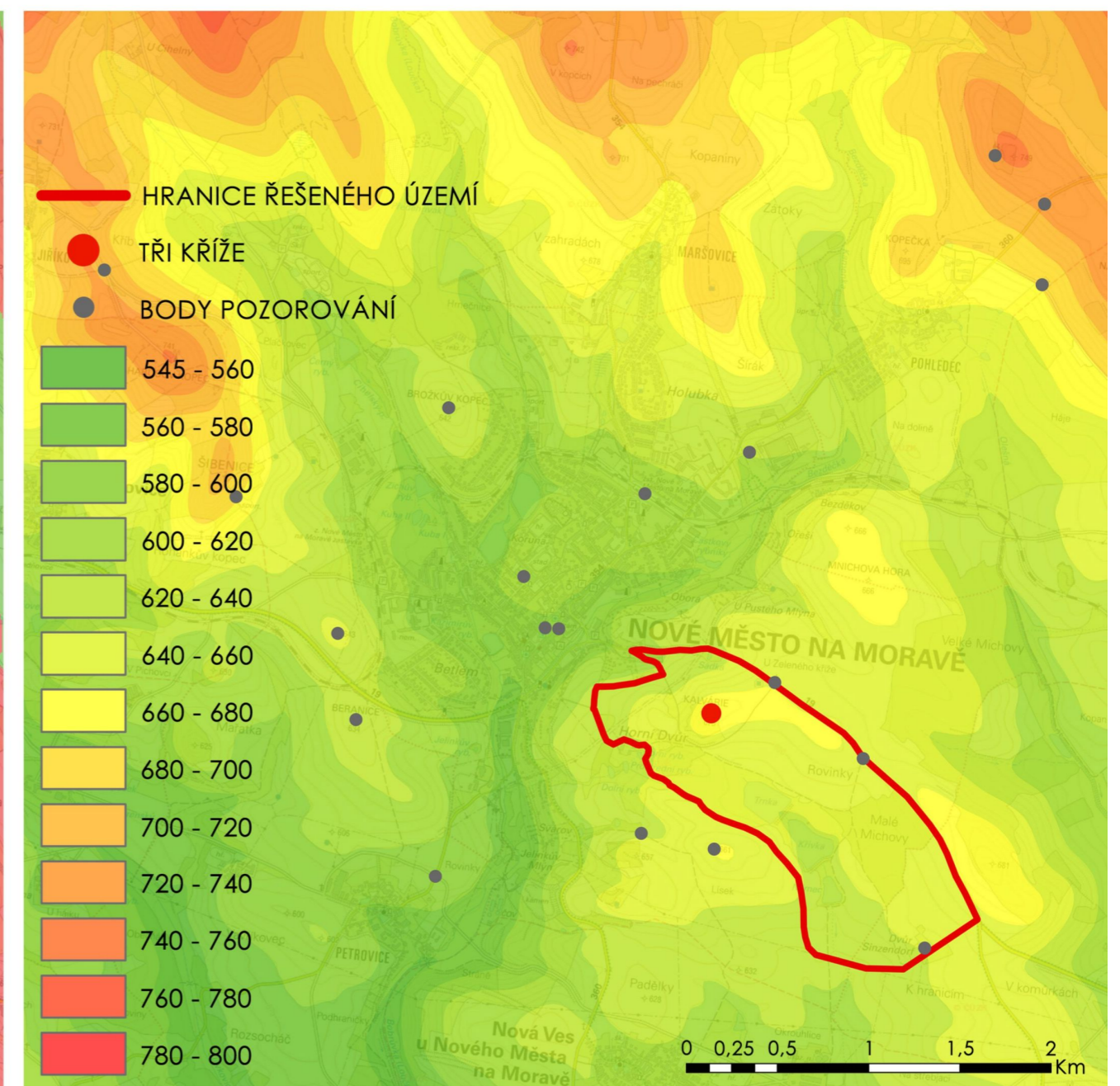
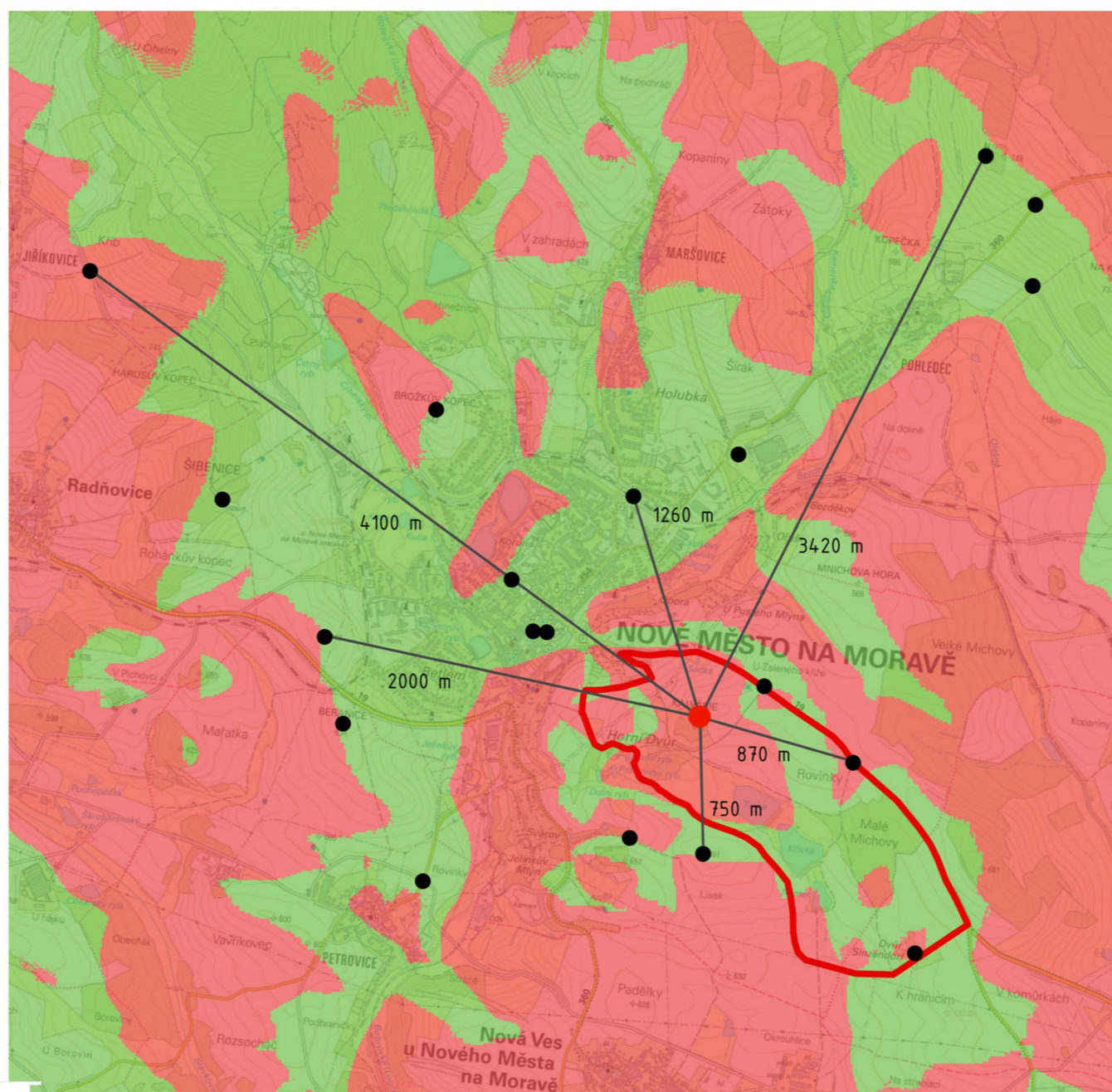
Tři kříže - Nové Město na Moravě

Výtvarně architektonická studie využití příměstské krajiny

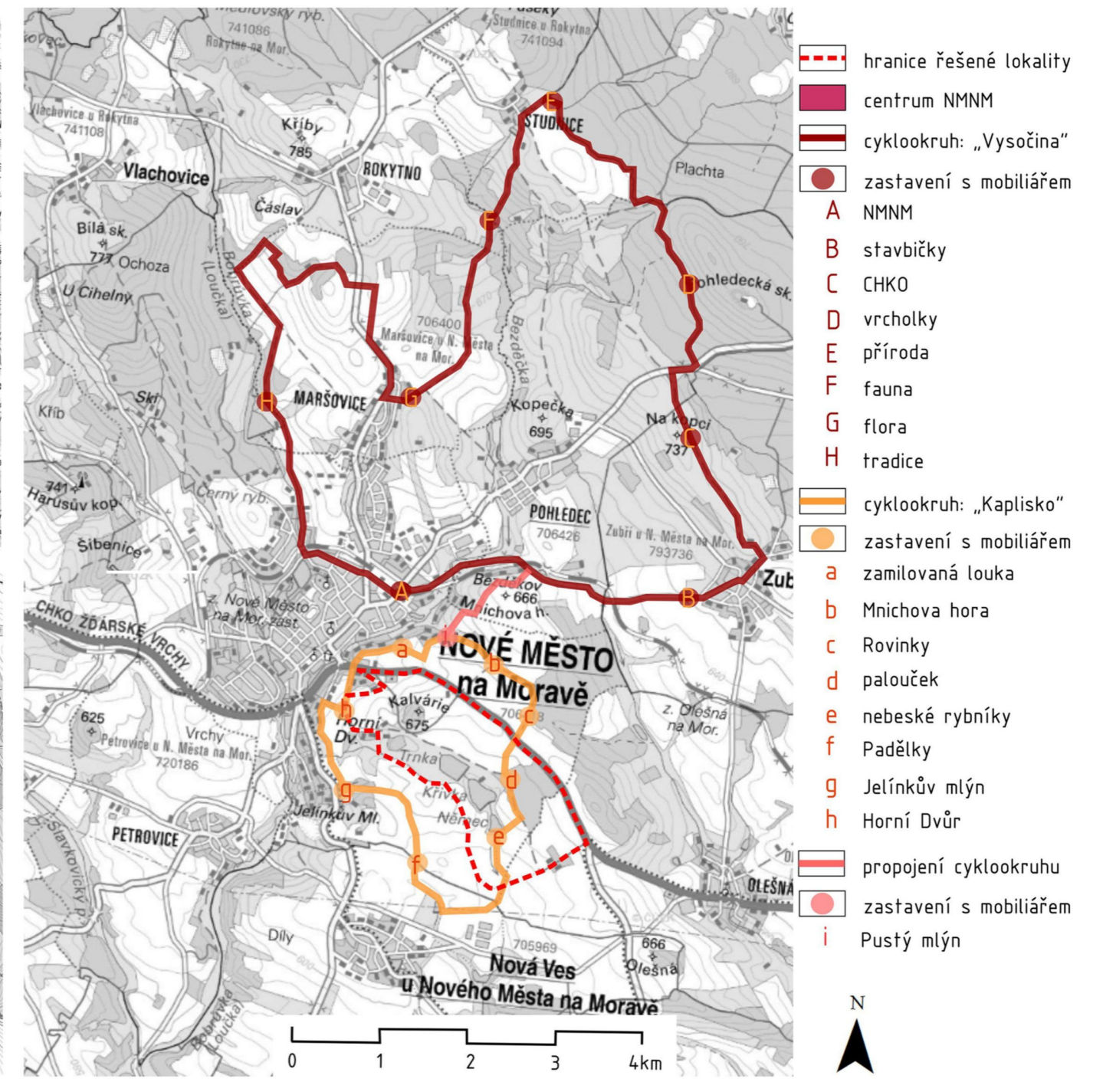
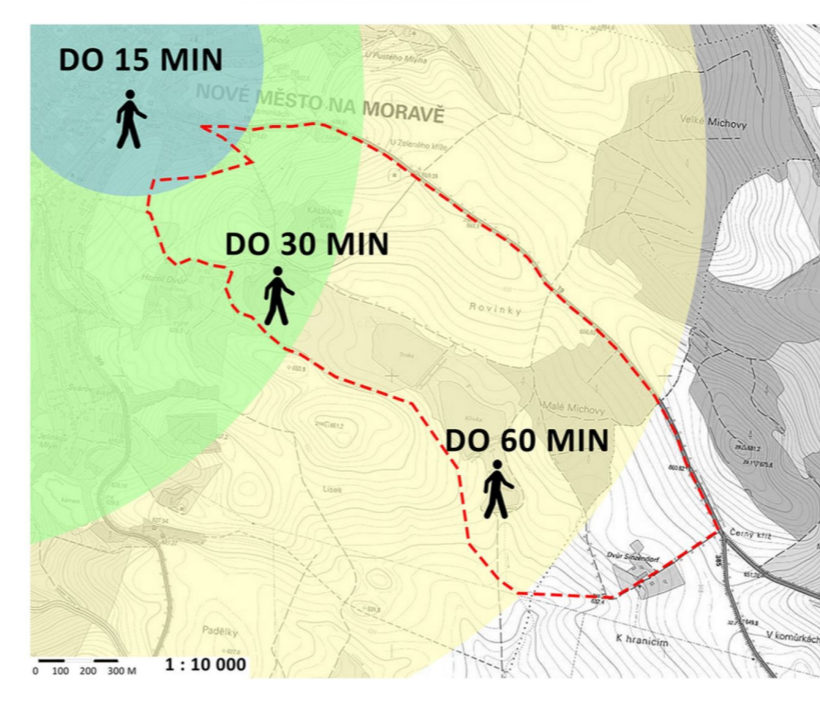
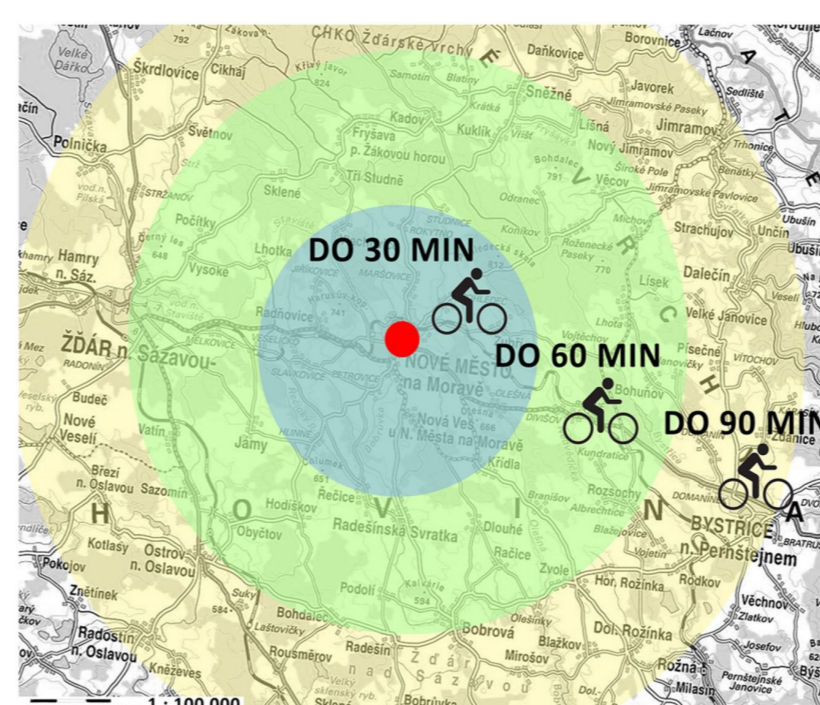


- TŘI KRÍŽE
- BODY POZOROVÁNÍ
- POHLEDOVÉ STANOVISŤE
- ÚZEMÍ NEVIDITELNÉ Z KALVÁRIE
- PANORAMATICKÁ CESTA
- ÚZEMÍ VIDITELNÉ Z KALVÁRIE
- OSA POHLEDU - VIDITELNÁ
- OSA POHLEDU - NEVIDITELNÁ
- VZDUŠNÁ VZDÁLENOST

ŘEŠENÉ ÚZEMÍ SE NACHÁZÍ V KRAJI VYSOČINA V OKRESE ŽDÁR NAD SÁZAVOU. ŘEŠENOU LOKALITOU JE VRCH TŘI KRÍŽE A NAVAZUJÍCÍ ÚZEMÍ S RYBNÍKY. TŘI KRÍŽE JSOU VIZUÁLNÍ DOMINANTOU SPOLUUTVÁŘEJÍCÍ CHARAKTER NOVÉHO MĚSTA NA MORAVĚ. VYHOTOVENÉ ANALÝZY UKAZUJÍ A VYHODNOCUJÍ DŮLEŽITOST VIZUÁLNÍCH VAZEB A PROVÁZANOST TŘECH KRÍŽŮ A ŠIRŠÍHO OKOLÍ. DÁL SE ANALÝZY ZAMĚŘUJÍ NA GEOMORFOLOGICKOU ČLENITOST PROSTŘEDNÍM HYPOMETRICKÉ MAPY, UKAZUJÍCÍ STUPNĚ PŘEVÝŠENÍ DŮLEŽITÉ PRO VYHODNOCENÍ POHLEDŮ NA TŘI KRÍŽE.



- hranice řešeného území
- cyklotrasy
- turistické trasy
- hipostežky
- běžecké trasy



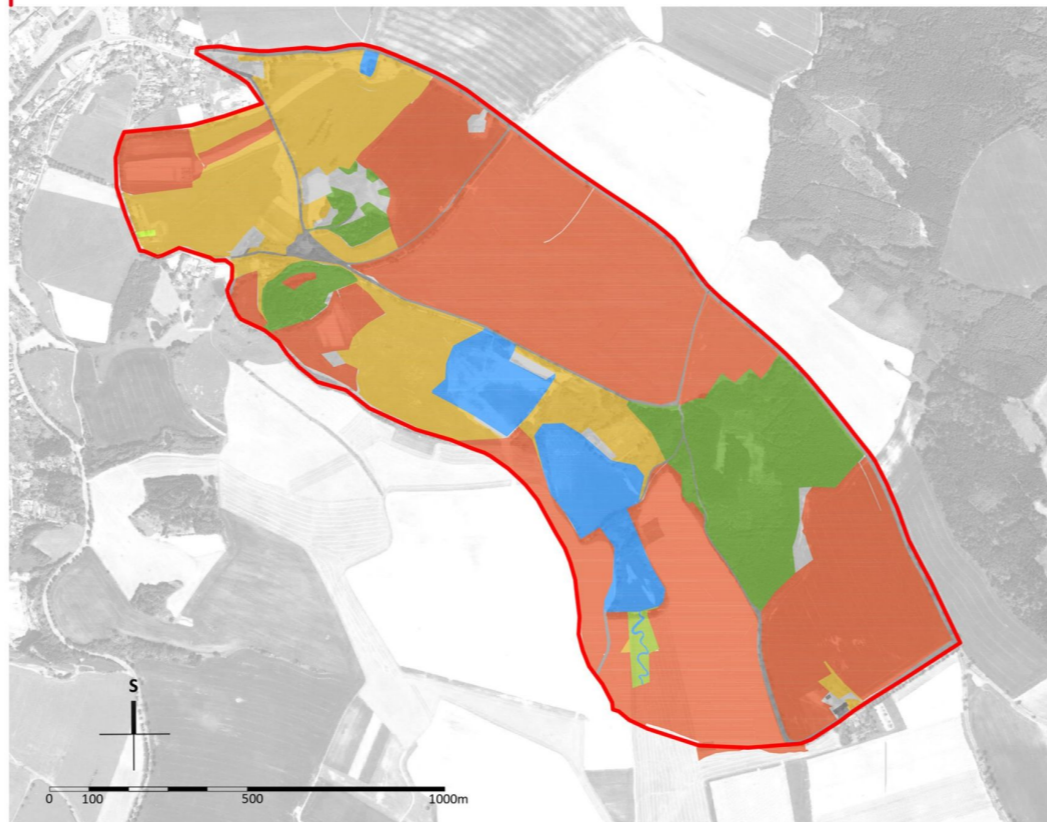
- hranice řešené lokality
- centrum NMM
- cyklookruh „Vysočina“
- zastavení s mobiliářem
- A NMM
- B stavbičky
- C CHKO
- D vrcholky
- E příroda
- F fauna
- G flora
- H tradice
- cyklookruh „Kaplisko“
- zastavení s mobiliářem
- a zamlouvaná louka
- b Mnichova hora
- c Rovinky
- d palouček
- e nebeské rybníky
- f Padělky
- g Jelínkův mlýn
- h Horní Dvůr
- propojení cyklookruhu
- zastavení s mobiliářem
- i Pustý mlýn

INVENTARIZACE



- Alej smíšená
- Alej jednodruhová
- Solitérní strom
- Zapojený porost monokultura
- Zapojený porost smíšený
- Rozvolněný porost
- Ovocný sad
- Keřbylinné spol.
- Pověšné vegetace
- TTP
- Orná půda
- Podrost

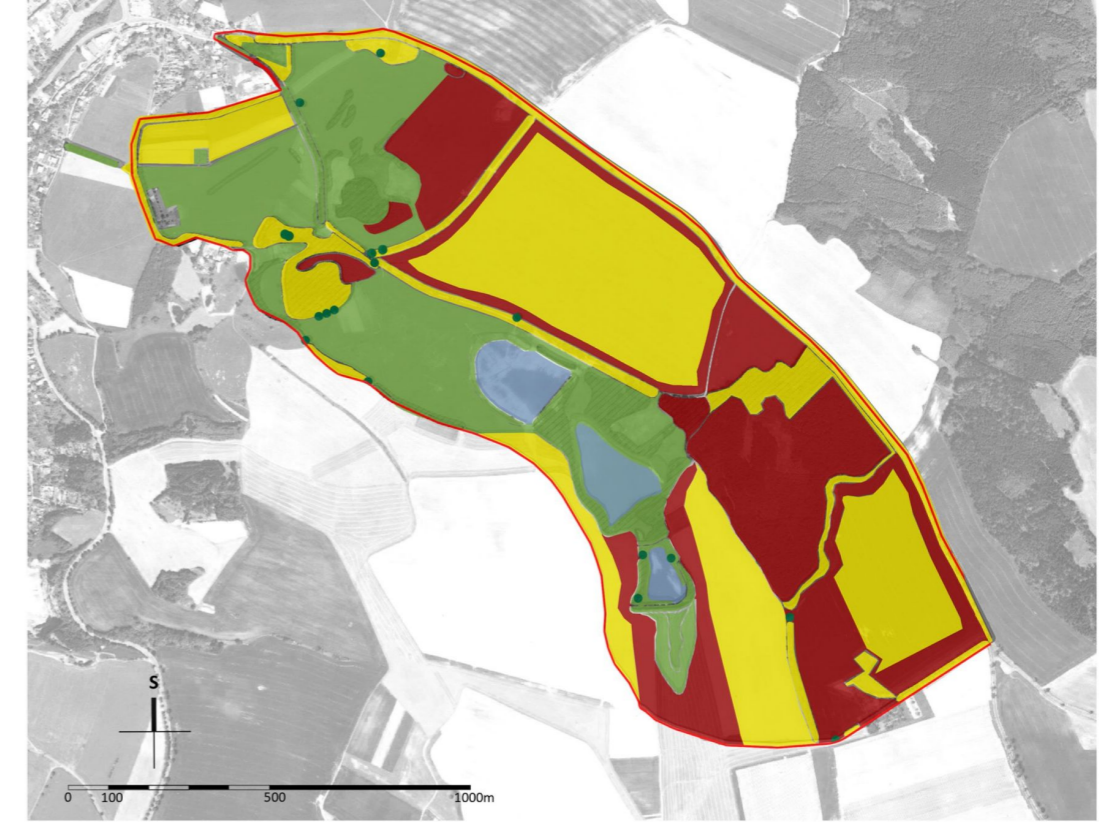
VYUŽITÍ PŮDY



- Komunikace
- Zástavba
- Zahrada
- Vodní plochy
- Trvalý travní porost
- Orná půda
- Lesní porost
- Extenzivní travní p.
- Ostatní plochy



VÝCHODISKA



- ✓
- X
- !!!
- Solitér

MENDELOVA UNIVERZITA V BRNĚ

ZAHRADNICKÁ FAKULTA V LEDNICI - ÚSTAV ZAHRADNÍ A KRAJINÁŘSKÉ ARCHITEKTURY

WORKSHOP I - ZS 2016/2017

VEDOUCÍ ÚSTAVU: doc. Dr. Ing. Dana Wilhelmová

AUTOŘI PROJEKTU: Studenti VI. ročníku oboru ZAKA 2016/2017





ZAKA 2017

Tři kříže - Nové Město na Moravě

Výtvarně architektonická studie využití příměstské krajiny



1. Povalový chodník na břehu rybníka



2. Lesní templ - místo pro relaxaci uprostřed hlubokého lesa



1.

2.



3. Geologický odkaz - kameny na místech významných pohledů



4. Vyčištění břehů rybníka - otevření nových pohledů



3.

4.



5. Návrh MŠ - shluk budov drobného měřítka na okraji lesa

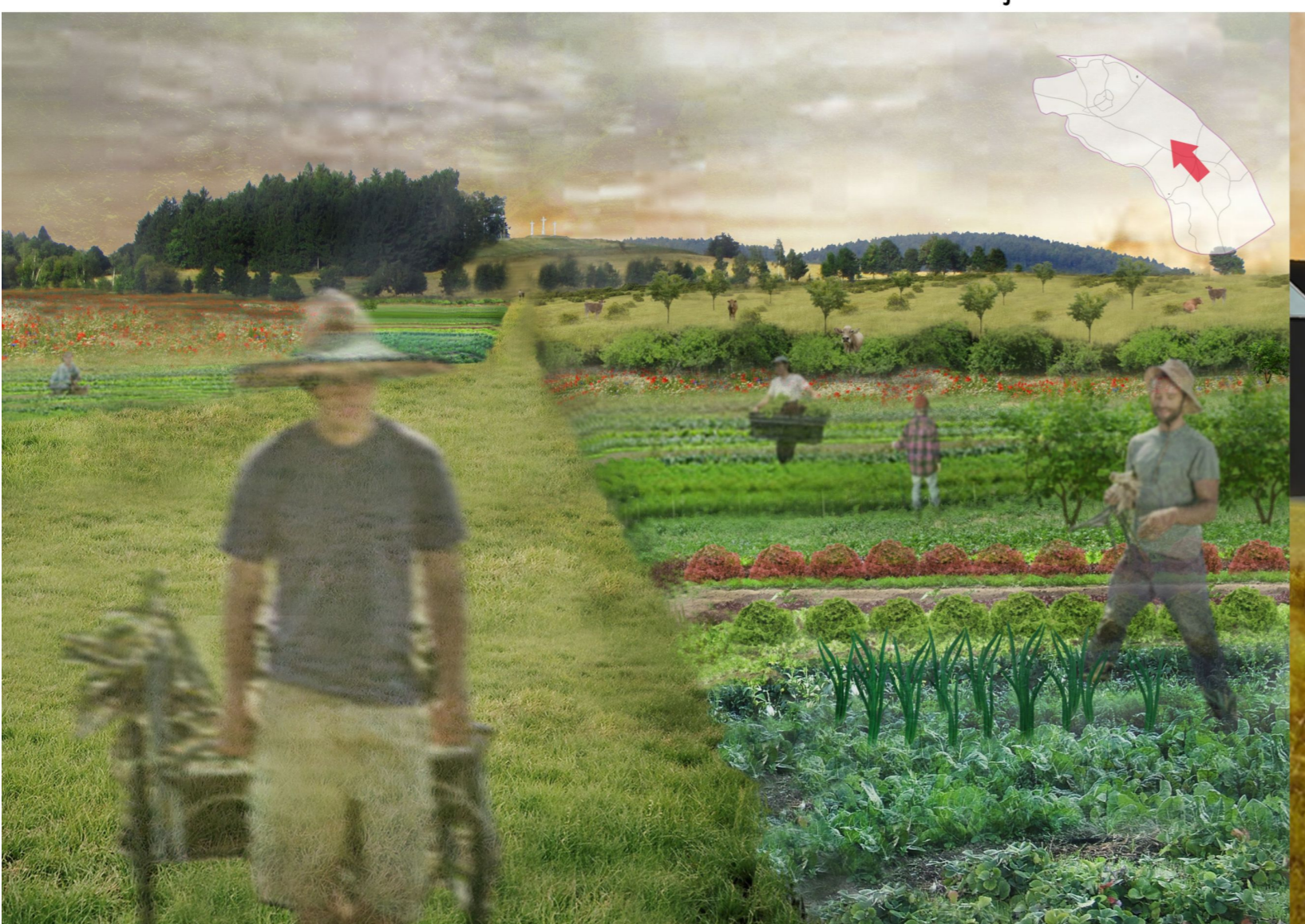


6. Stanoviště pro pozorování ptactva



5.

6.



7. Zemědělství - menší výměra hosp.ploch, větší druhová rozmanitost



8. Venkovní kuchyně - prodej a konzumace lokálních produktů



7.

MENDELOVA UNIVERZITA V BRNĚ

ZAHRADNICKÁ FAKULTA - ÚSTAV ZAHRADNÍ A KRAJINÁŘSKÉ ARCHITEKTURY

WORKSHOP I - ZS 2016/2017

VEDOUCÍ ÚSTAVU: doc. Dr. Ing. Dana Wilhelmová

AUTOŘI PROJEKTU: Bc. Richard Labanc, Bc. Martin Horký, Bc. Martin Vurst,

Bc. Karolína Valečková, Bc. Radka Kršková, Bc. Martina Ošťádalová



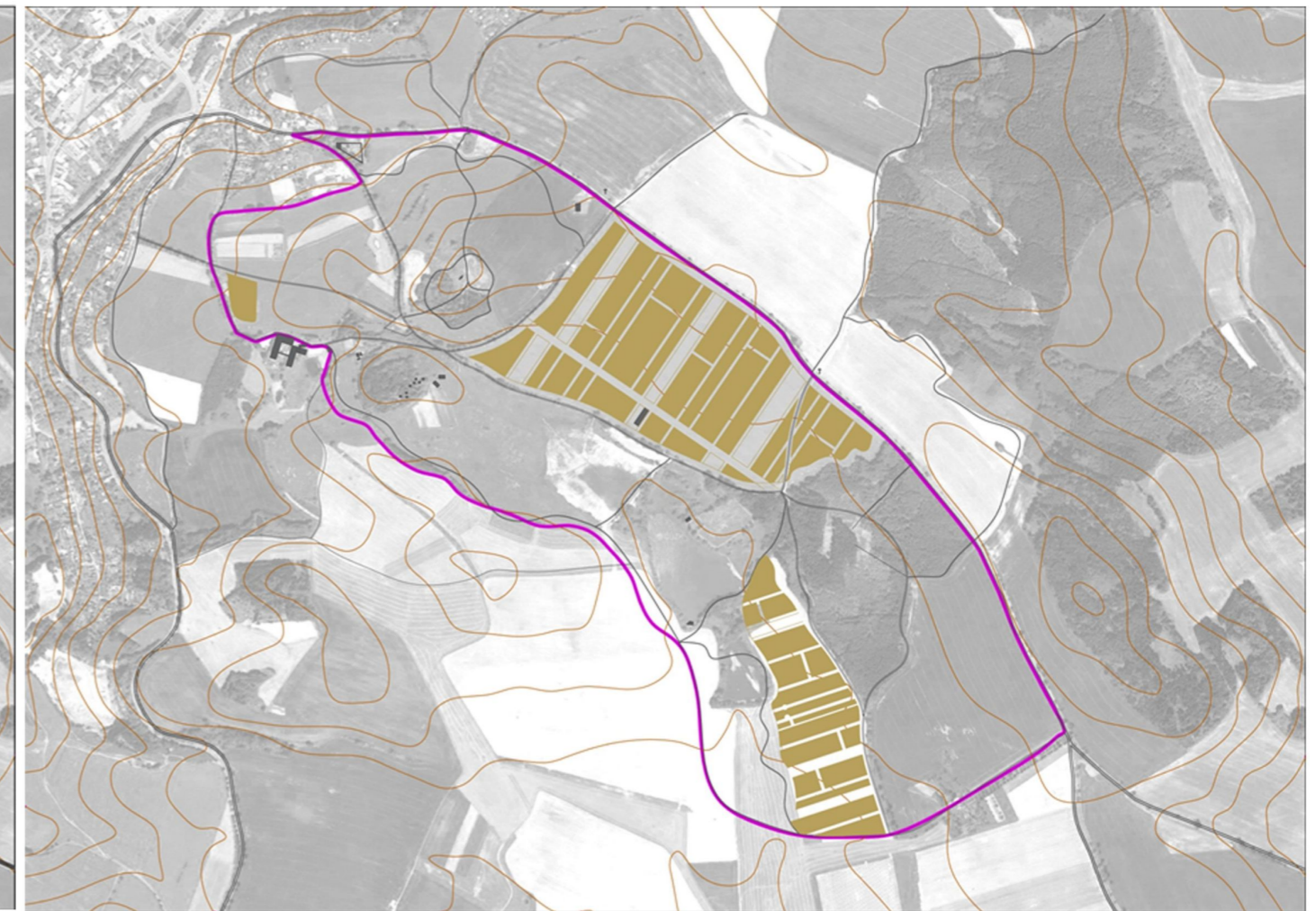
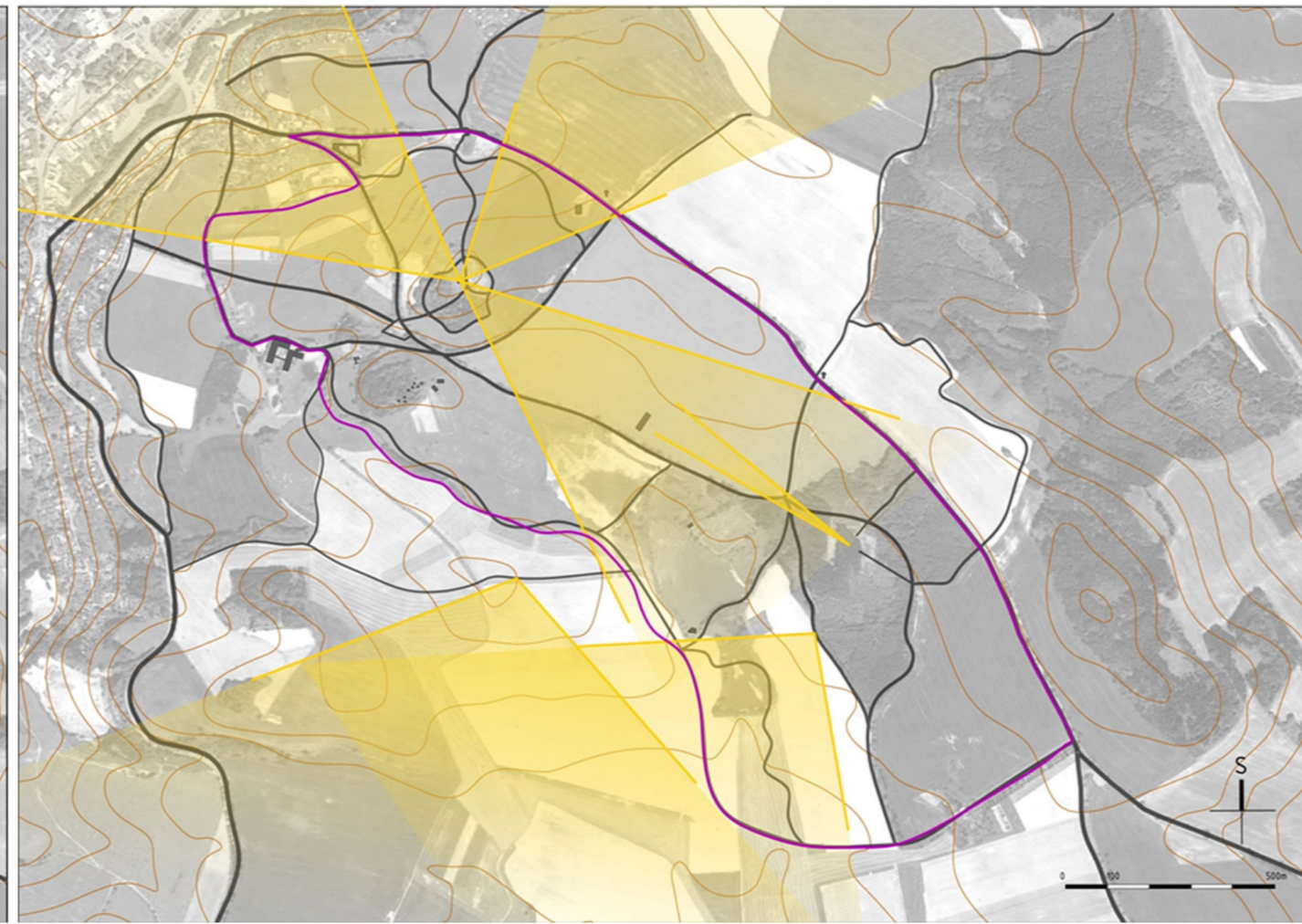
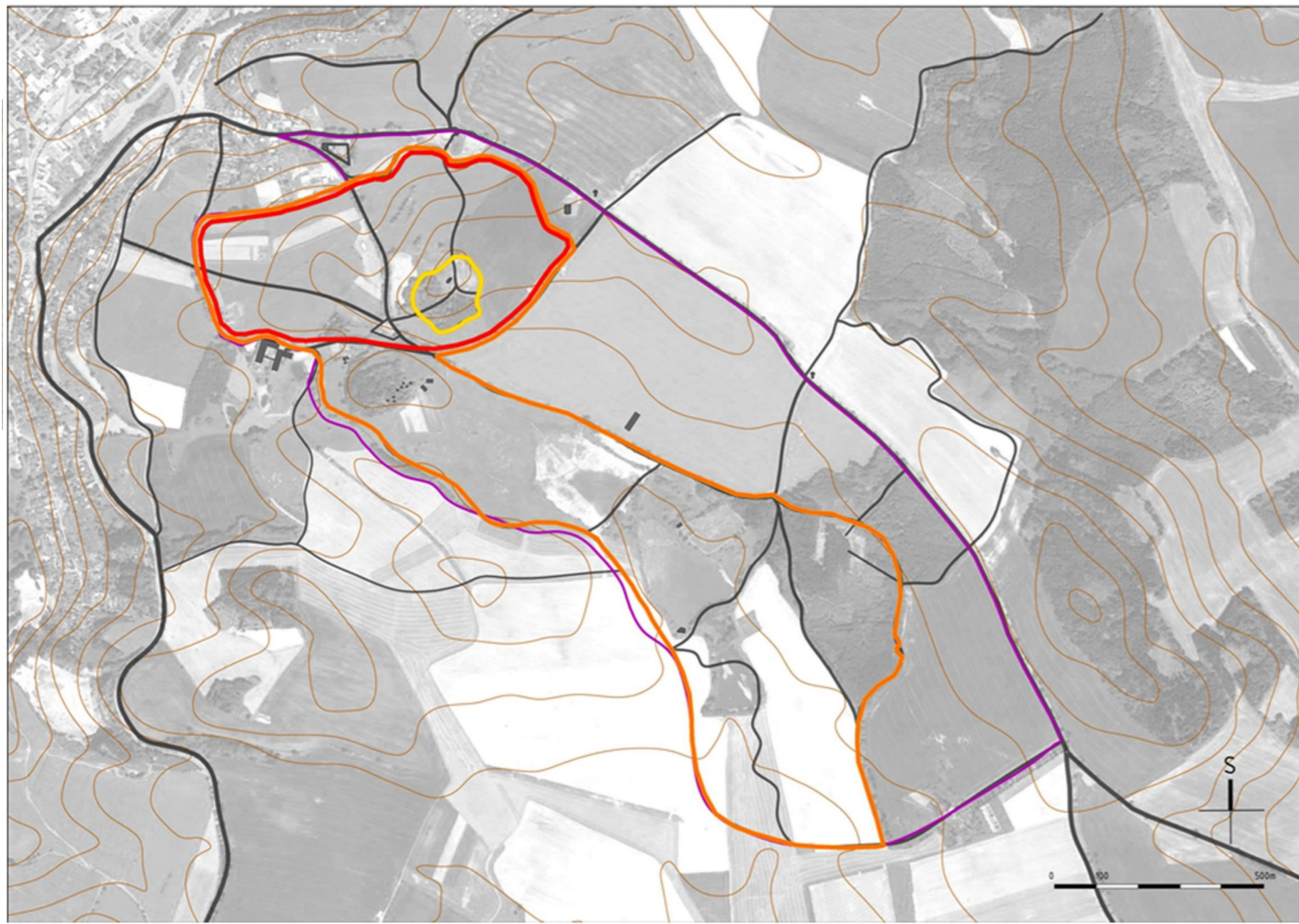


Tři kříže - Nové Město na Moravě

ZAKA 2017

Výtvarně architektonická studie využití příměstské krajiny

Koncepční východiska:



Vytvoření tří pěších okruhů různé délky

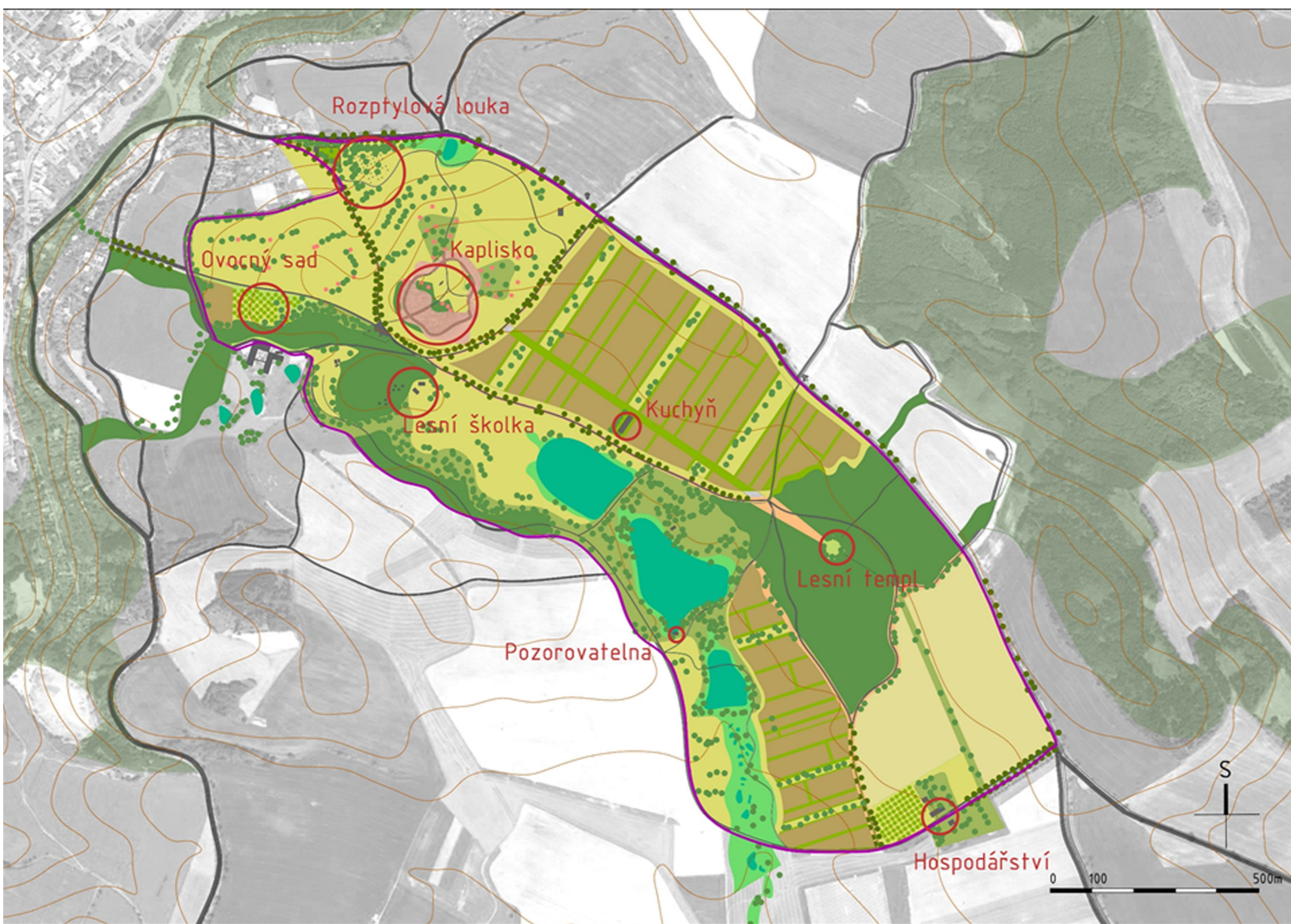
- velký: prochází celým územím
- střední: obchází S část lokality
- malý: stávající, obchází vrchol „Tři křížů“

Zachování a podpora významných výhledů

- 3 významné pohledy z vrcholu tří křížů (ve směru na centrum města, k zelenému kříži a na soustavu rybníků
- vytvoření nové pohledové osy Tři kříže - lesní templ

Podpora drobných zemědělců

- 3 významné pohledy z vrcholu tří křížů (ve směru na centrum města, k zelenému kříži a na soustavu rybníků
- vytvoření nové pohledové osy Tři kříže - lesní templ



Koncept:

Smyslem konceptu je vytvoření harmonické krajiny drobného měřítka. Stěžejní je práce s velkými zemědělskými plochami a návrh nových krajinných a kulturních prvků:

- 1) Rozšíření stávajícího hřbitova vytvořením rozptylové loučky na severním úpatí kopce.
- 2) Celková regenerace a především obnova obnova vegetace v lokalitě Tři křížů, která má pro město zásadní kulturně historický význam a může sloužit jako atraktivní výletní cíl.
- 3) Výstavba lesní školky v srdci divoké přírody, ale zároveň na dopravně obsluhém místě.
- 4) Umístění pozorovatelny v blízkosti rybníků umožní procházejícím návštěvníkům vychutnat si výhled na domácí ptactvo.
- 5) Příměstská krajina v okolí Tři křížů nabízí také komerční příležitosti pro město. Současným trendem je bio-produkce zemědělských produktů - s tím je spojena výsadba nových ovocných sadů a především podpora drobných zemědělců.
- 6) Alternativní možnosti odbytu lokálních produktů a zvýšení turistické atraktivity území vytvořením občerstvovacího zařízení v lokalitě bývalého hospodářského dvora Cinzendorf.

Ekologická produkce

Většina ploch obhospodařovaných konvenčním způsobem, je převedena do několika druhů ekologického zemědělství menšího měřítka. Cílem je minimalizace vodní a větrné eroze, zvýšení druhové rozmanitosti, snížení použití chemických prostředků a harmonizace měřítka krajiny.



Doporučené způsoby hospodaření:

- Bio-zemědělství: eliminace chem. prostředků
- Pásové farmaření: využívání alelopatických vztahů rostlin
- Permakultura: kombinace dřevin a klasických zemědělských plodin
- Agrolesnictví: lesnictví a zemědělství, možnost kombinace s chovem skotu
- Lesní zahrady: více vrstev vegetace, založeno na dřevinném porostu



Nástroje motivace zemědělců:

- Dotáční programy: Agroenvironmentální opatření programu rozvoje venkova
- Daňové úlevy
- Snížení nájmu
- Možnost přímého odbytu v místě



MENDELOVA UNIVERZITA V BRNĚ

ZAHRADNICKÁ FAKULTA - ÚSTAV ZAHRADNÍ A KRAJINÁŘSKÉ ARCHITEKTURY

WORKSHOP I - ZS 2016/2017

VEDOUCÍ ÚSTAVU: doc. Dr. Ing. Dana Wilhelmová

AUTOŘI PROJEKTU: Bc. Richard Labanc, Bc. Martin Horký, Bc. Martin Vurst,

Bc. Karolína Valečková, Bc. Radka Kršková, Bc. Martina Ošťádalová

